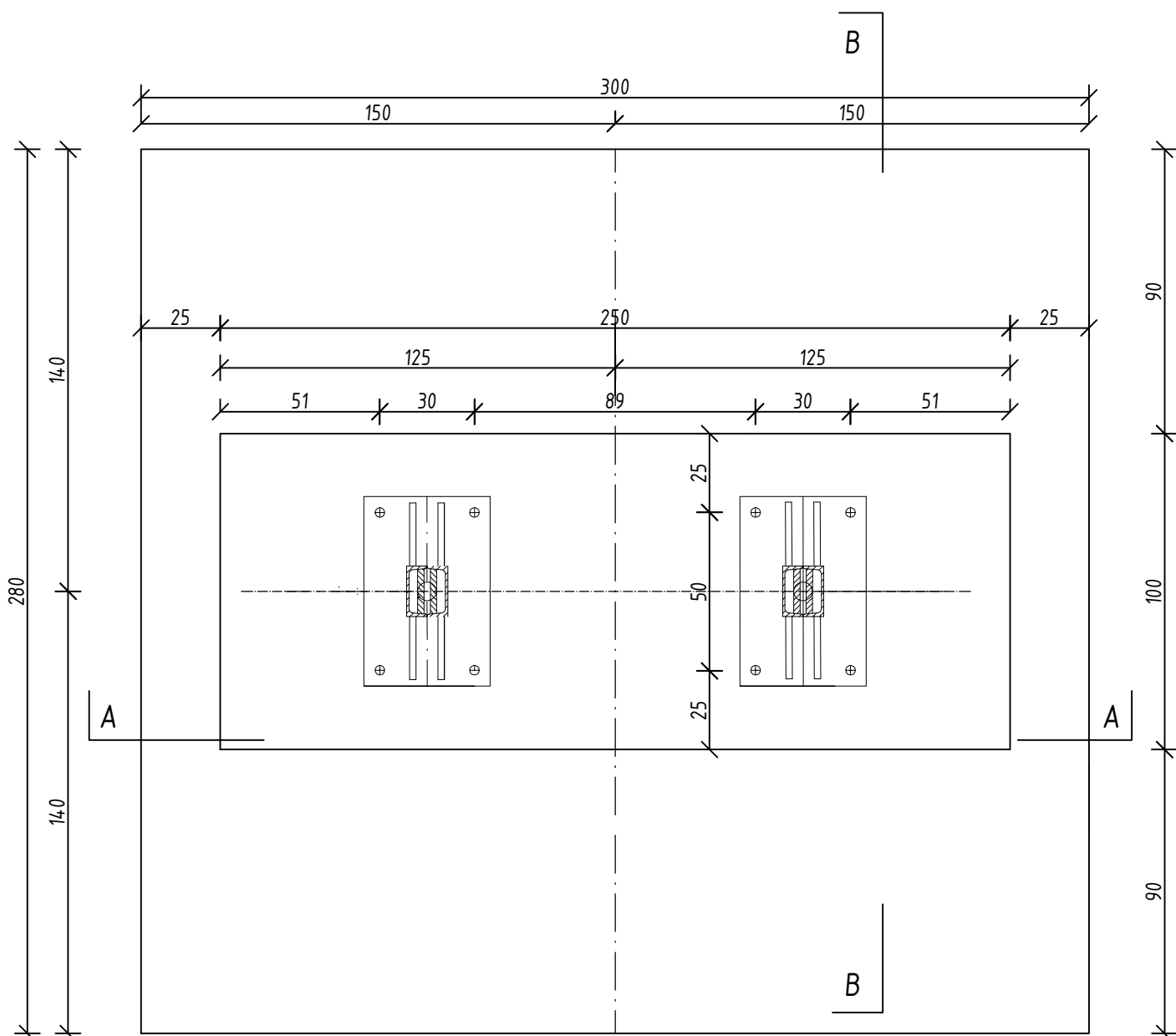
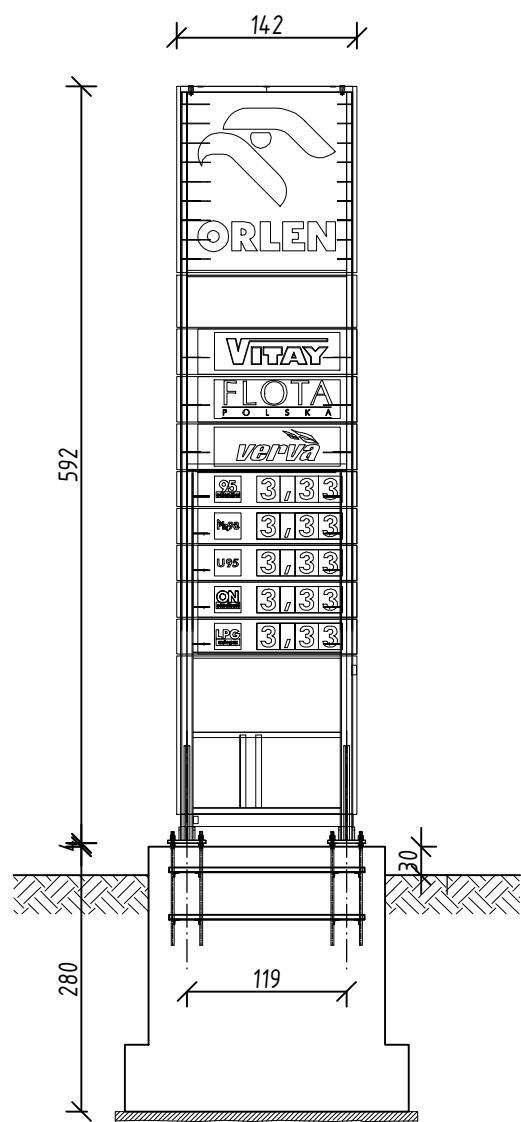
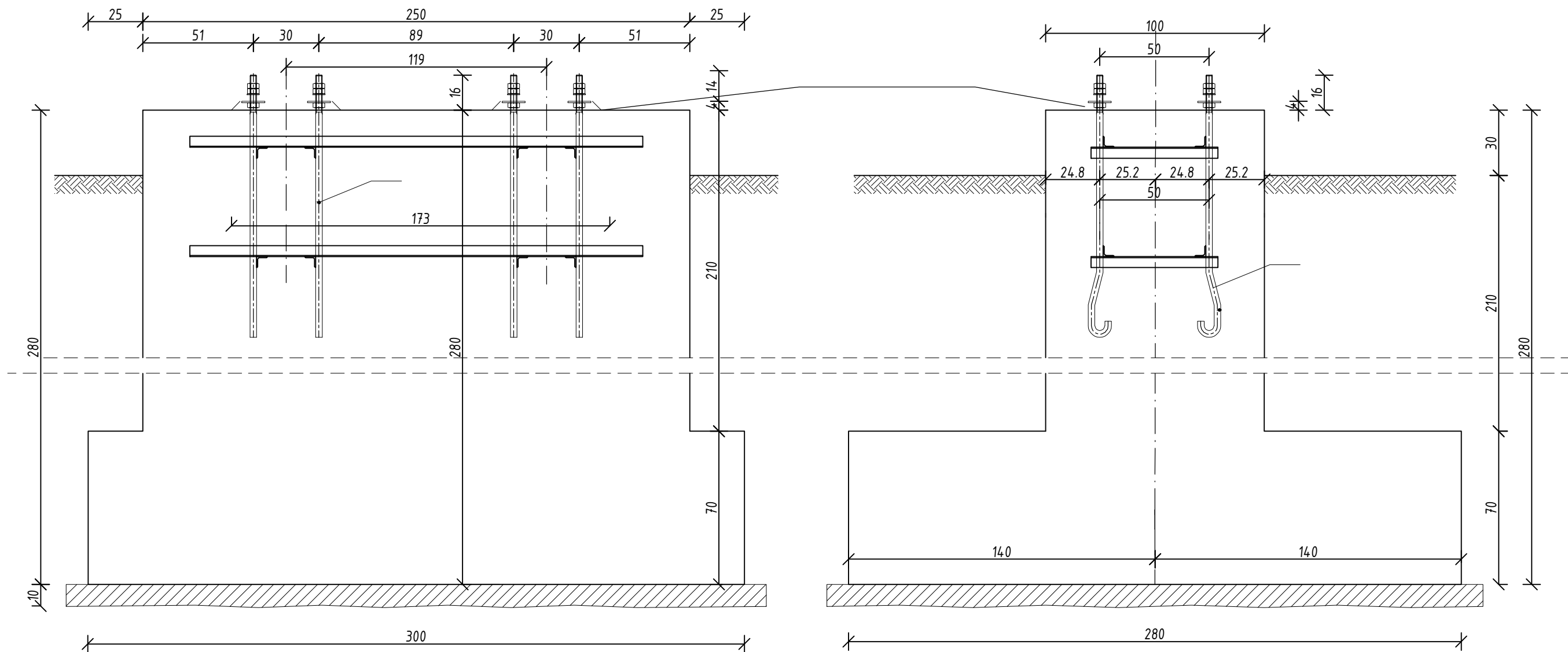


Fundament wolnostojącego szyldu reklamowego-  
rysunek szalunkowy  
skala 1:20

A-A

B-B



Beton C30/37

Stal zbrojeniowa: A-III N

Stal profilowa: S235JR

UWAGI:

W szalunku fundamentu osadzić peszle pod przewody elektryczne.

Wymiary podano w [cm].

UWAGA:

Fundament wydano dla pylonu cenowego o wysokości H=592 i szerokości 1,42m o rozstawie osiowym podpór 1,19m. W przypadku zastosowania pylonu o innych parametrach wymiarowych należy dokonać ponownej analizy fundamentu i dopasować jego gabaryty.

Zamierzenie budowlane

Budowa stacji paliw płynnych i LPG wraz z infrastrukturą techniczną na działce nr ewid. 403 obr.0001 położonej przy ul. Opolskiej 3 w Poniatowej

Adres inwestycji

jednostka ewidencyjna: 061206\_4.0001.403 obręb ewidencyjny: 0001\_Poniatowa  
działka nr ewid. 403

Projektant

Nr uprawnień

Podpis

mgr inż. Stefan Szwał

266/72

Sprawdzający

Nr uprawnień

Podpis

mgr inż. Paweł Sobótka

PDK/0219/POOK/23

Tytuł rysunku

FUNDAMENT WOLNOSTOJĄCEGO SZYLDU REKLAMOWEGO - RYSUNEK SZALUNKOWY

Skala 1:20

Data: 11.2025

Rys. nr: K.15